



Coordinatrice Osservatorio Filas: *Laura Tassinari*

Coordinatore Scientifico: *Matteo G. Caroli*

Gruppo di Ricerca:

Maria Concetta Gasbarro

Luca Graziosi

Lucilla Mercuri

Luigi Zollo

“La presenza delle PMI del Lazio nelle reti nazionali e internazionali della ricerca, sviluppo e innovazione”

**RISULTATI DI UN'INDAGINE
FILAS – LUISS GUIDO CARLI**

Febbraio 2008

PMI hi-tech del Lazio – Reti internazionali della ricerca L'analisi del Prof. Matteo G. Caroli – LUISS GUIDO CARLI

Filas

“É l'imprenditore la bussola nella rete della conoscenza”

“ La capacità d'innovazione è il perno della competitività internazionale di un'impresa. Uno degli aspetti di maggior rilievo a riguardo è la presenza dell'impresa nei contesti dove sono generate le conoscenze alla base dell'innovazione.

Un'impresa è in grado di realizzare innovazioni consistenti nella misura in cui accede alle reti di generazione e trasferimento della conoscenza scientifica, riuscendo a giocare un ruolo efficace al loro interno.

Se si va a guardare dentro le aziende impegnate in accordi internazionali per la ricerca, si scopre che a fare la differenza sono le caratteristiche dell'imprenditore: il suo personale tessuto di relazioni nel mondo, privato e pubblico, della ricerca scientifica. Un imprenditore che riesce ad interpretare la ricerca come motore principale del vantaggio competitivo e la creazione di valore, e a rendere la propria impresa un partner prezioso anche di grandi gruppi o università internazionali.

Debolezza patrimoniale dell'impresa, scarsa interazione con le componenti avanzate del sistema finanziario, ma anche alcune deficienze nelle competenze strettamente manageriali sono le cause fondamentali della scarsa partecipazione delle Pmi laziali alle reti di ricerca nazionali e internazionali.

La valorizzazione delle esperienze di eccellenza nell'innovazione a livello internazionale richiede, dunque un processo di rafforzamento strutturale e organizzativo del tessuto imprenditoriale laziale. “

(Sole 24 Ore – 6 febbraio 2008)



Elementi di sintesi

Le PMI hi-tech laziali:

- sembrano più che consapevoli dell'importanza di partecipare ad accordi di ricerca, sia nazionali che internazionali;
- che partecipano ad accordi internazionali di ricerca, sono solo il 7%. Si tratta di imprese di piccole dimensioni, addirittura microimprese, che hanno sviluppato conoscenze molto sofisticate e che godono di un'ottima visibilità sui mercati mondiali;
- raramente riescono a compiere il salto verso l'industrializzazione delle conoscenze innovative che producono; tendono a rimanere società di ricerca, rinunciando ad assumere un ruolo significativo nella filiera produttiva;
- si trovano ad operare in un mutato contesto economico; sanno che per stare a galla nell'era della competizione globale devono accelerare, al loro interno, i processi di rafforzamento strutturale e organizzativo e accedere, infine, alle reti di generazione e trasferimento della conoscenza scientifica.



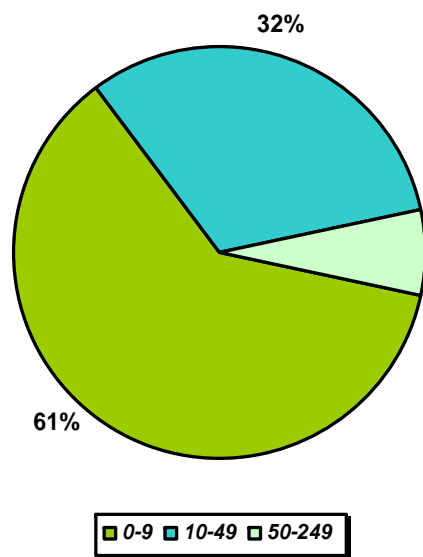
PMI hi-tech del Lazio – Reti internazionali della ricerca

Le caratteristiche delle imprese del campione

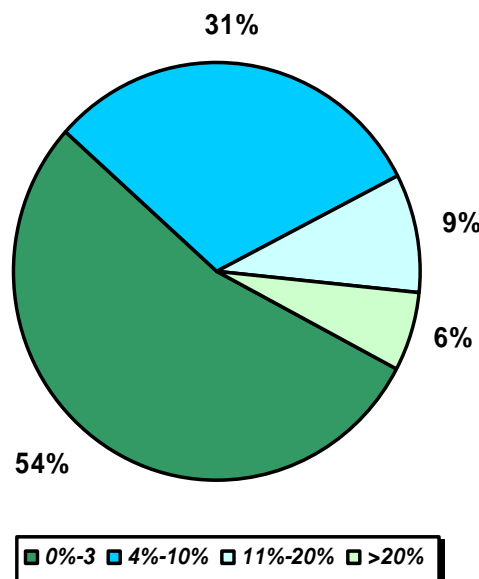
Filas

Segmentazione delle 300 imprese partecipanti all'indagine

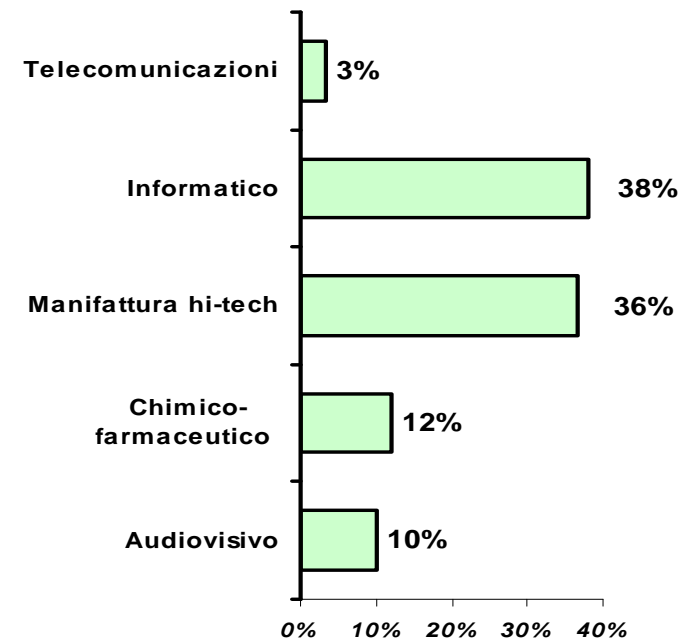
... per Numero Dipendenti



... per Fatturato (%)



... per Settore Industriale



Fonte: Osservatorio Filas, 2008

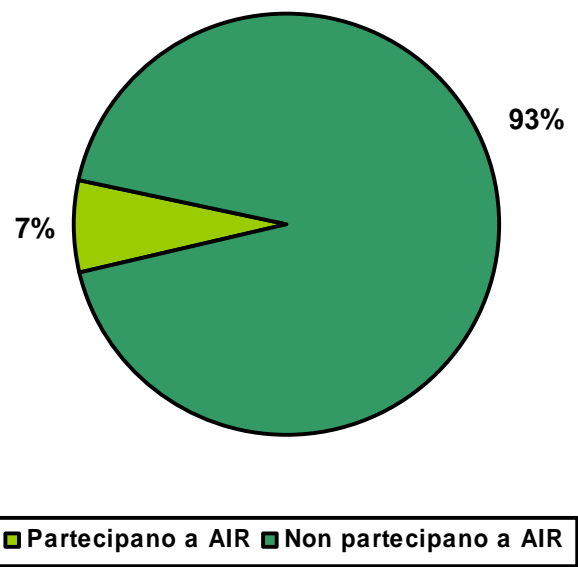
PMI hi-tech del Lazio – Reti internazionali della ricerca

Le imprese che partecipano ad accordi di ricerca internazionali (AIR)

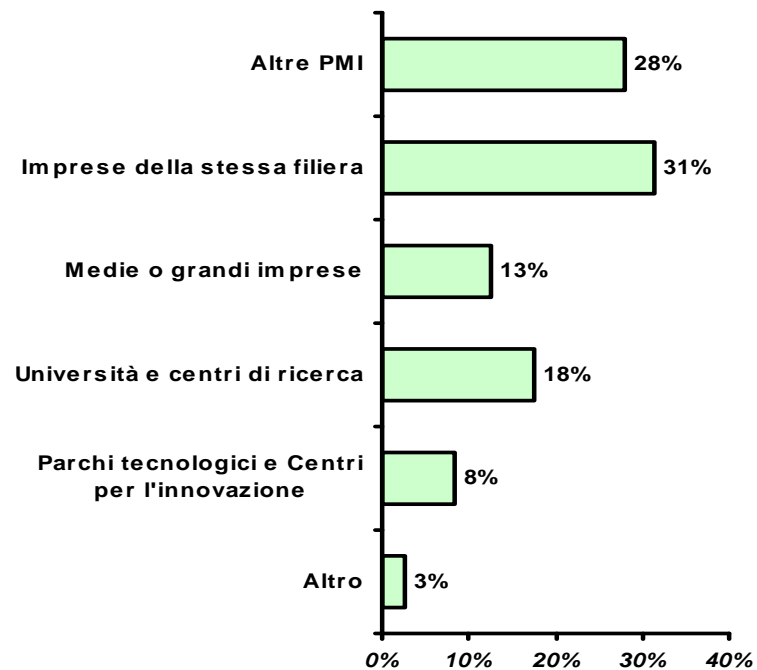
Filas

Segmentazione delle imprese coinvolte in AIR

% imprese partecipanti



Natura dei partner esteri



Fonte: Osservatorio Filas, 2008

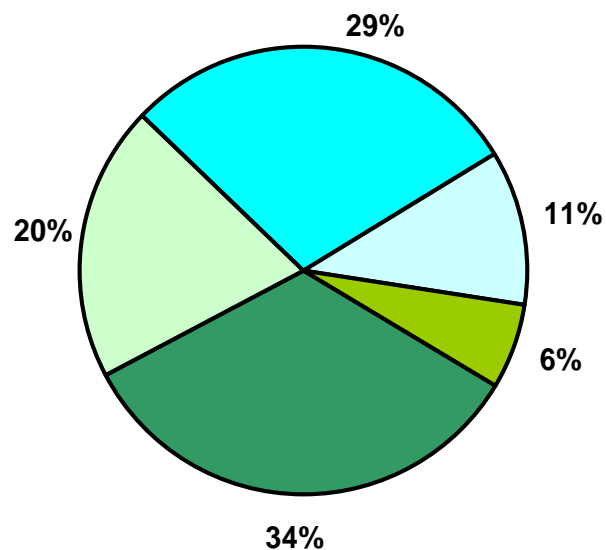
PMI hi-tech del Lazio – Reti internazionali della ricerca

Attenzione delle imprese verso gli accordi per ricerca e innovazione

Filas

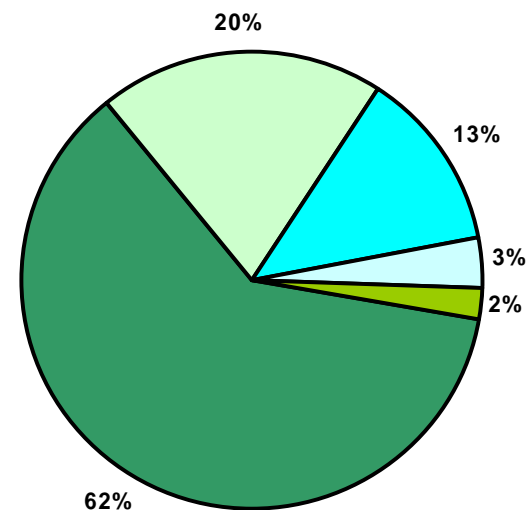
Probabilità che l'impresa, in futuro, partecipi ad accordi

... nazionali



■ Molto bassa ■ Bassa ■ Discreta ■ Buona ■ Molto buona

... internazionali



■ Molto bassa ■ Bassa ■ Discreta ■ Buona ■ Molto buona

Fonte: Osservatorio Filas, 2008

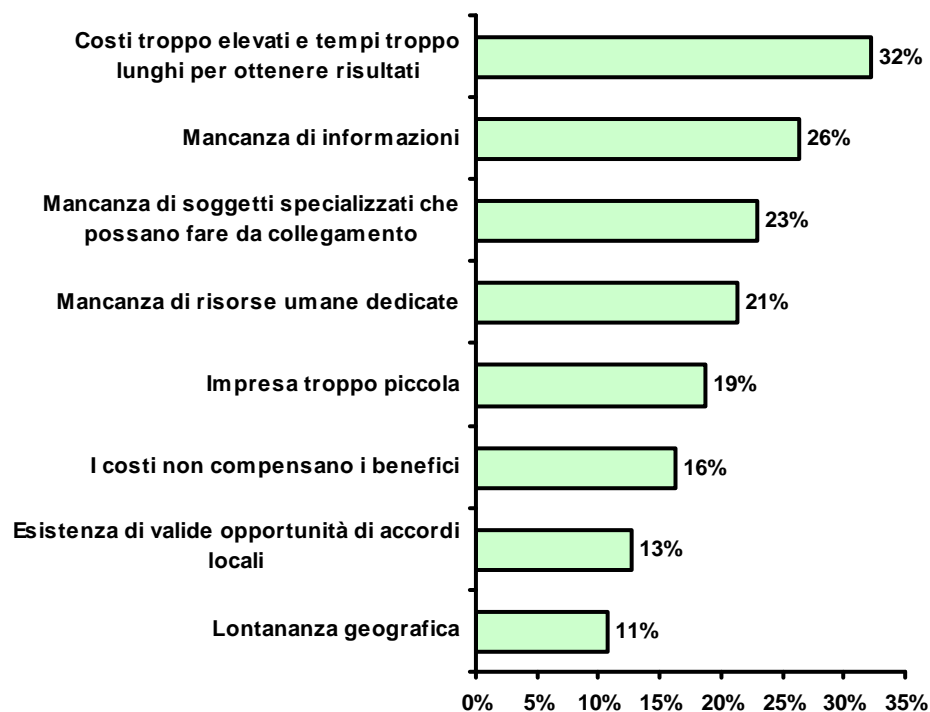
PMI hi-tech del Lazio – Reti internazionali della ricerca

Fattori determinanti per gli AIR

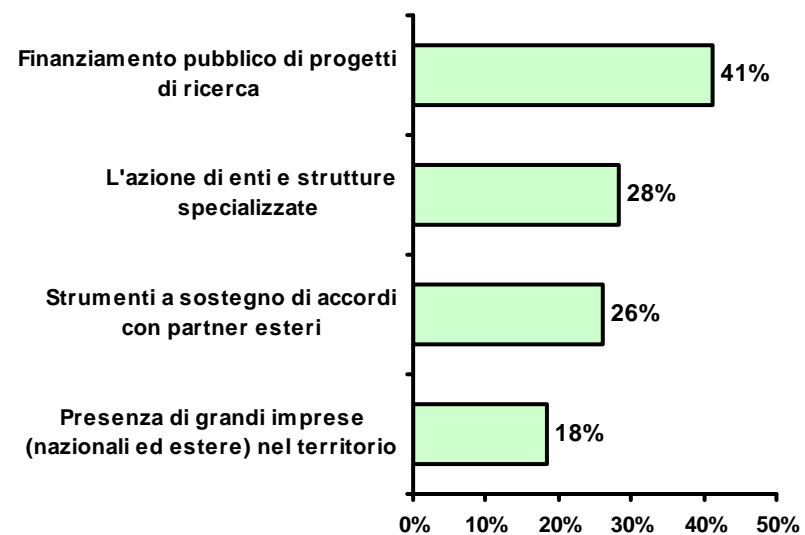
Filas

Fattori che frenano/incentivano le partnership internazionali di ricerca

... interni



... esterni



Nota: Totale superiore al 100% perché erano ammesse più risposte

Nota: Totale superiore al 100% perché erano ammesse più risposte

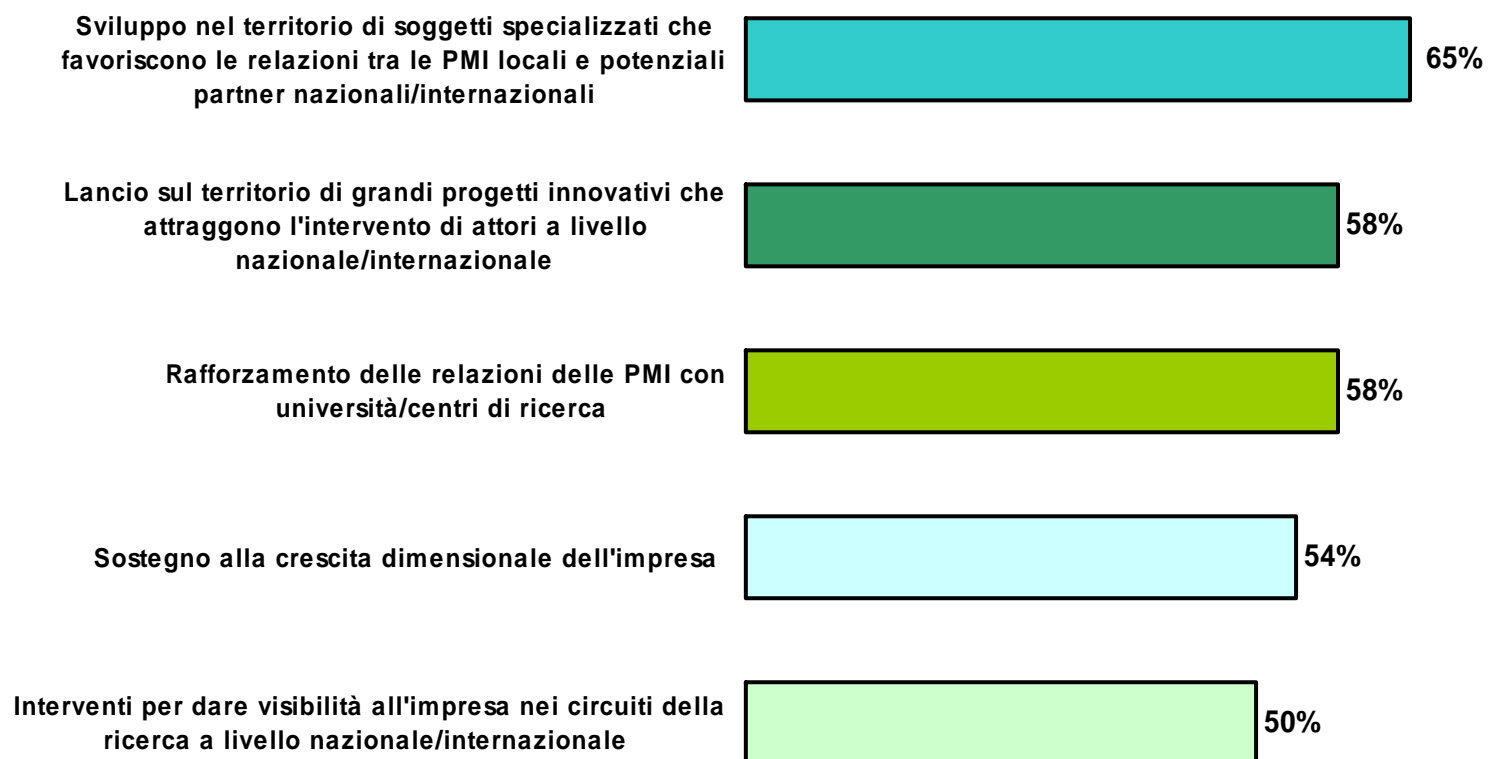
Fonte: Osservatorio Filas, 2008

PMI hi-tech del Lazio – Reti internazionali della ricerca

Possibili interventi

Filas

Valutazione Policy utili ai fini della stipula di accordi



Nota: Totale superiore al 100% perché erano ammesse più risposte

Fonte: Osservatorio Filas, 2008





Le fonti utilizzate fanno riferimenti ad indagini dirette realizzate dall'Osservatorio Filas

Per approfondimenti
www.filas.it - Area Osservatorio

